

CERTIFICAT DE PROFESSIONALITAT:

ELES0208 OPERACIONS AUXILIARS DE MUNTATGE D'INSTAL·LACIONS ELECTROTÈCNIQUES I DE TELECOMUNICACIONS EN EDIFICIS



Més Informació:



Gremibaix Fundació



info@gbformació.com



93.480.01.23
695.96.36.36

PROGRAMA DEL CURS

ELES0208 OPERACIONS AUXILIARS DE MUNTATGE D'INSTAL·LACIONS ELECTROTÈCNIQUES I DE TELECOMUNICACIONS EN EDIFICIS

DESCRIPCIÓ

Els carnets professionals certifiquen les teves competències i coneixements per poder exercir correctament les tasques d'una professió. La principal finalitat és certificar que la persona disposa d'una sèrie de coneixements concrets i específics assignats a un lloc de treball que li permet desenvolupar una professió sense risc per ell mateix, els usuaris i el medi ambient. Disposar del carnet professional és obligatori per exercir certes professions.

OBJECTIU

Realitzar operacions auxiliars, seguint instruccions del superior, en el muntatge i manteniment d'instal·lacions electrotècniques i de telecomunicacions en edificis per a diversos usos i instal·lacions, aplicant les tècniques i els procediments requerits en cada cas, aconseguint els criteris de qualitat, en condicions de seguretat i complint la normativa vigent.

AVALUACIÓ

REQUISITS PER REALITZAT LA EVALUACIÓ:

Per poder realitzar l'avaluació els alumnes hauran d'haver assistit almenys al **80% de les classes**.

AVALUACIÓ TEÒRICA: L'examen es realitza a les nostres instal·lacions, i es durà a terme mitjançant un examen tipus test..

AVALUACIÓ PRÀCTICA: Es realitzarà una pràctica de manera individualitzada, i l'examinador avaluarà el grau de coneixement de l'alumne mitjançant l'experimentació.

RESULTAT DE L'EVALUACIÓ: 7 dies després de l'examen.

TEMARI

ELES0208 OPERACIONS AUXILIARS DE MUNTATGE D'INSTAL·LACIONS ELECTROTÈCNIQUES I DE TELECOMUNICACIONS EN EDIFICIS

MF0816_1:

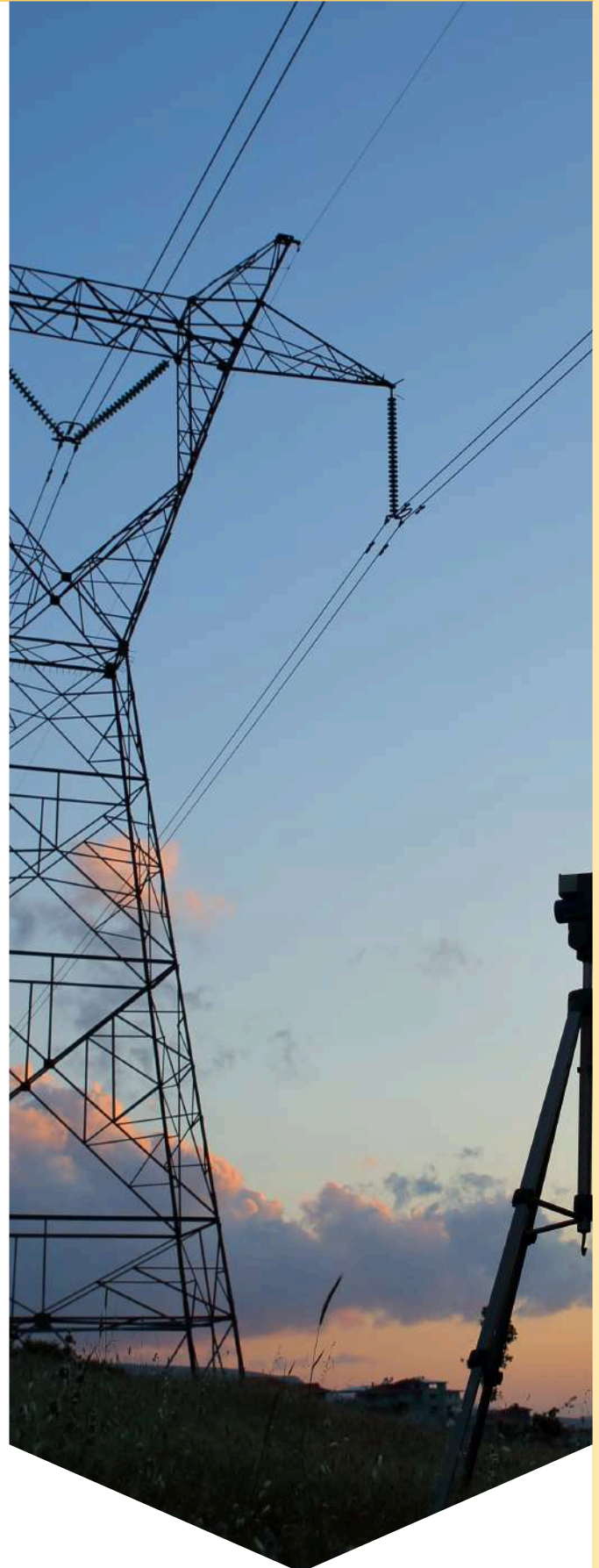
Operacions de muntatge d'instal·lacions elèctriques de baixa tensió i domòtiques en edificis.

MF0817_1:

Operacions de muntatge d'instal·lacions de telecomunicacions

FORMACIÓ COMPLEMENTÀRIA

**PRÀCTIQUES PROFESSIONALS NO
LABORALS EN OPERACIONS
AUXILIARS DE MUNTATGE
D'INSTAL·LACIONS
ELECTROTÈCNIQUES I DE
TELECOMUNICACIONS EN
EDIFICIS**



SORTIDES PROFESSIONALS

ELES0208 OPERACIONS AUXILIARS DE MUNTATGE D'INSTAL·LACIONS ELECTROTÈCNIQUES I DE TELECOMUNICACIONS EN EDIFICIS

- Ajudant de l'instal·lador d'equips i sistemes de comunicació.
- Ajudant de l'instal·lador reparador d'instal·lacions telefòniques.
- Ajudant de l'instal·lador - reparador d'equips telefònics i telegràfics.
- Ajudant del muntador d'antenes receptores/ televisió satèl·lits.
- Operari d'instal·lacions elèctriques de baixa tensió.
- Peó de la indústria de producció i distribució d'energia elèctrica

IMPORTANT

ELES0208 OPERACIONS AUXILIARS DE MUNTATGE D'INSTAL·LACIONS ELECTROTÈCNIQUES I DE TELECOMUNICACIONS EN EDIFICIS

- Puntualitat a l'inici i a la finalització de les classes
- Signar diàriament les llistes d'assistència
- Assistir mínim un 75% per cada MÒDUL FORMATIU
- En cas de no poder assistir comunicar-ho a la responsable del curs, donar el motiu i presentar el justificant al formador i a la responsable.
- Les faltes tot i ser **justificades**, computaràn a efectes d'avaluació.
- Tenir en compte que amb una unitat formativa i un mòdul suspès per faltes d'assistència, l'alumne haurà de recuperar el mòdul i realitzar les pràctiques a la següent convocatòria del curs.
- Per a petició de certificats o altres documents, fer-la per correu electrònic.

*Fem Formació
Fem Futur*

