

CERTIFICAT DE PROFESSIONALITAT:

ELES0210 GESTIÓ I SUPERVISIÓ DEL MUNTATGE I MANTENIMENT DE LES INFRAESTRUCTURES DE TELECOMUNICACIÓ I DE XARXES DE VEU I DADDES A L'ENTORN D'EDIFICIS



Més Informació:



Gremibaix Fundació



info@gbformació.com



93.480.01.23
695.96.36.36

PROGRAMA DEL CURS

ELES0210 GESTIÓ I SUPERVISIÓ DEL MUNTATGE
I MANTENIMENT DE LES INFRAESTRUCTURES DE
TELECOMUNICACIÓ I DE XARXES DE VEU I
DADES A L'ENTORN D'EDIFICIS

DESCRIPCIÓ

Els carnets professionals certifiquen les teves competències i coneixements per poder exercir correctament les tasques d'una professió. La principal finalitat és certificar que la persona disposa d'una sèrie de coneixements concrets i específics assignats a un lloc de treball que li permet desenvolupar una professió sense risc per ell mateix, els usuaris i el medi ambient. Disposar del carnet professional és obligatori per exercir certes professions.

OBJECTIU

Gestionar i supervisar el muntatge i el manteniment de les infraestructures de telecomunicació per a la captació i distribució de senyals de senyals de ràdio i televisió, instal·lacions de telefonia, megafonia, circuit tancat de televisió i infraestructures de xarxes de veu i dades a l'entorn d'edificis, d'acord amb normes establertes i la qualitat prevista, garantint la seguretat integral i les condicions òptimes de funcionament i conservació mediambiental.

AVALUACIÓ

REQUISITS PER REALITZAR LA EVALUACIÓ:

Per poder realitzar l'avaluació els alumnes hauran d'haver assistit almenys al **80% de les classes**.

AVALUACIÓ TEÒRICA: L'examen es realitza a les nostres instal·lacions, i es durà a terme mitjançant un examen tipus test..

AVALUACIÓ PRÀCTICA: Es realitzarà una pràctica de manera individualitzada, i l'examinador avaluarà el grau de coneixement de l'alumne mitjançant l'experimentació.

RESULTAT DE L'EVALUACIÓ: 7 dies després de l'examen.

TEMARI

ELES0210 GESTIÓ I SUPERVISIÓ DEL MUNTATGE I MANTENIMENT DE LES INFRAESTRUCTURES DE TELECOMUNICACIÓ I DE XARXES DE VEU I DADDES A L'ENTORN D'EDIFICIS

MF1184_3:

Organització i gestió del muntatge de les infraestructures de telecomunicació i de xarxes de veu i dades a l'entorn d'edificis.

MF1185_3:

Supervisió del muntatge de les infraestructures de telecomunicació i de xarxes de veu i dades a l'entorn d'edificis

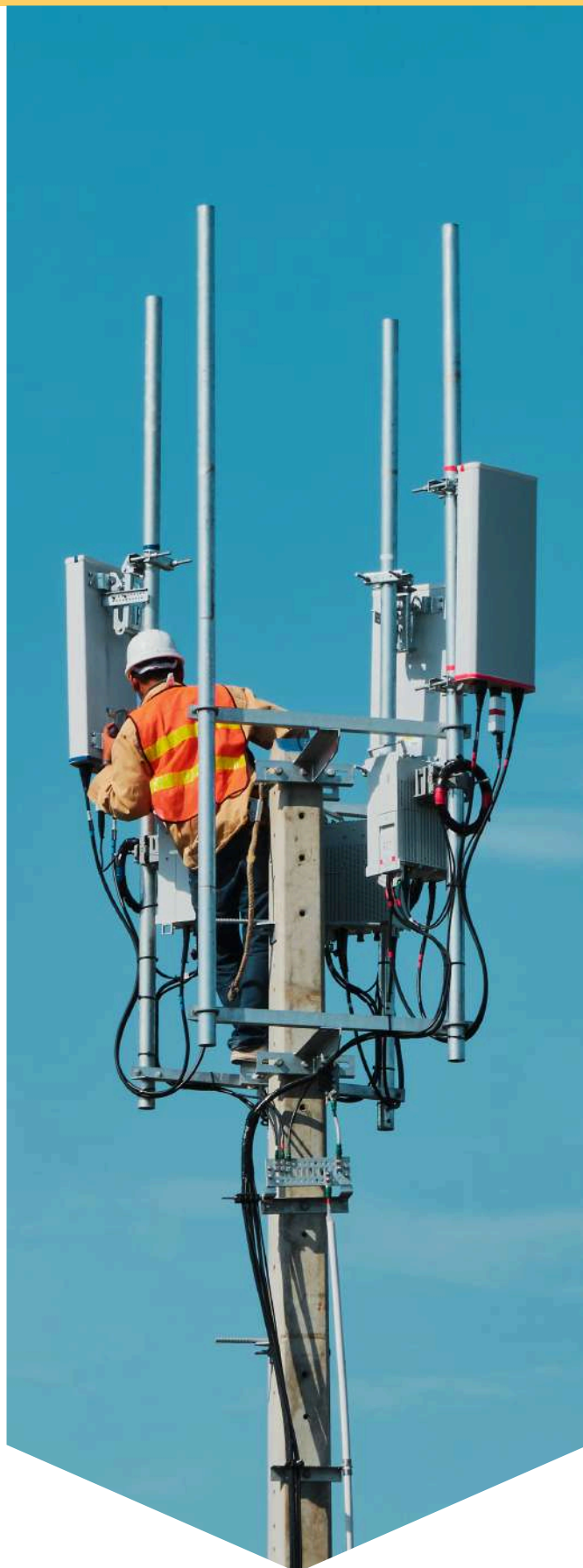
MF1186_3:

Organització i gestió del manteniment de les infraestructures de telecomunicació i de xarxes de veu i dades a l'entorn d'edificis.

MF1187_3: Supervisió del manteniment de les infraestructures de telecomunicació i de xarxes de veu i dades a l'entorn d'edificis.

FORMACIÓ COMPLEMENTÀRIA

PRÀCTIQUES PROFESSIONALS NO LABORALS EN OPERACIONS AUXILIARS DE MUNTATGE D'INSTAL·LACIONS ELECTROTÈCNiques I DE TELECOMUNICACIONS EN EDIFICIS



SORTIDES PROFESSIONALS

ELES0210 GESTIÓ I SUPERVISIÓ DEL MUNTATGE
I MANTENIMENT DE LES INFRAESTRUCTURES DE
TELECOMUNICACIÓ I DE XARXES DE VEU I
DADES A L'ENTORN D'EDIFICIS

- Tècnic en supervisió, verificació i control d'equips i instal·lacions de telecomunicacions.
- Capatàs d'obres en instal·lacions de telecomunicacions.
- Supervisor d'instal·lacions singulars.
- Especialista en instal·lació, integració - manteniment d'equips i sistemes de telecomunicació.

IMPORTANT

ELES0210 GESTIÓ I SUPERVISIÓ DEL MUNTATGE
I MANTENIMENT DE LES INFRAESTRUCTURES DE
TELECOMUNICACIÓ I DE XARXES DE VEU I
DADES A L'ENTORN D'EDIFICIS

- Puntualitat a l'inici i a la finalització de les classes
- Signar diàriament les llistes d'assistència
- Assistir mínim un 75% per cada MÒDUL FORMATIU
- En cas de no poder assistir comunicar-ho a la responsable del curs, donar el motiu i presentar el justificant al formador i a la responsable.
- Les faltes tot i ser **justificades**, computaràn a efectes d'avaluació.
- Tenir en compte que amb una unitat formativa i un mòdul suspès per faltes d'assistència, l'alumne haurà de recuperar el mòdul i realitzar les pràctiques a la següent convocatòria del curs.
- Per a petició de certificats o altres documents, fer-la per correu electrònic.

*Fem Formació
Fem Futur*

